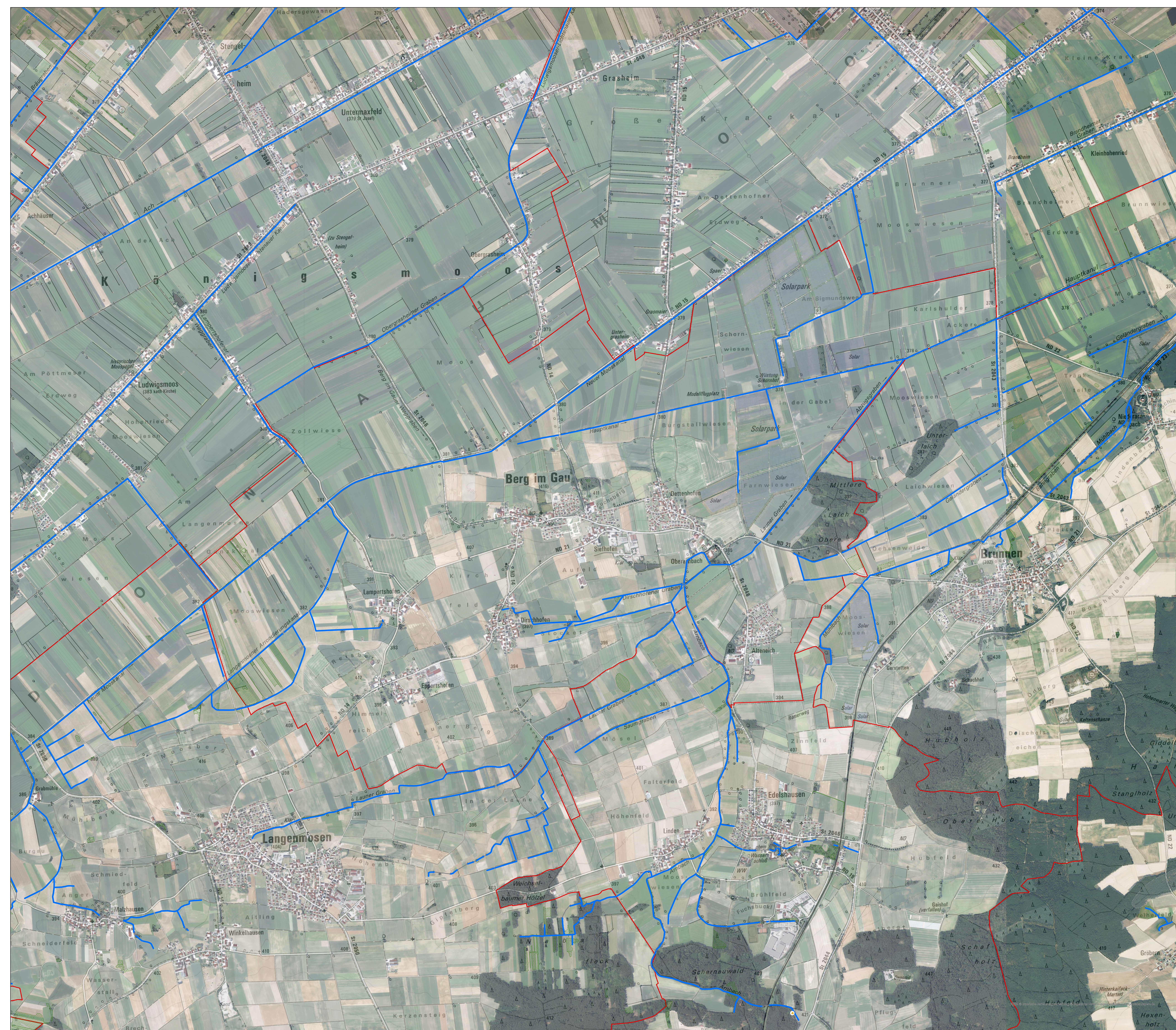


# Landkreis Neuburg-Schrobenhausen

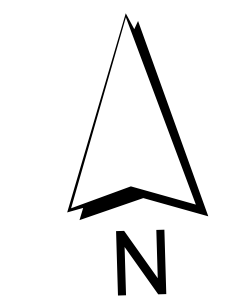
## Vorläufiger Entwurf für die Gemeinde Berg im Gau

(Stand: 13.12.2023)



- Legende
- Gewässerrandstreifenpflicht
  - Verrohrung
  - Gemeindegrenze

Maßstab: 0 0,17 0,35 0,7 km



Geobasisdaten: © Bayerische